

陽あたりの良い  
2階LDK **3階建**の家

A棟

4LDK + WCL + 土間収納 + 書斎  
+ タタミスペース + フリースペース

■敷地面積 / 102.17㎡ (約30.90坪) ■延床面積 / 120.06㎡ (約36.31坪)

書斎・ウォークインクローゼット  
を設けた1階8帖の主寝室!  
タタミスペースのある2階LDK!

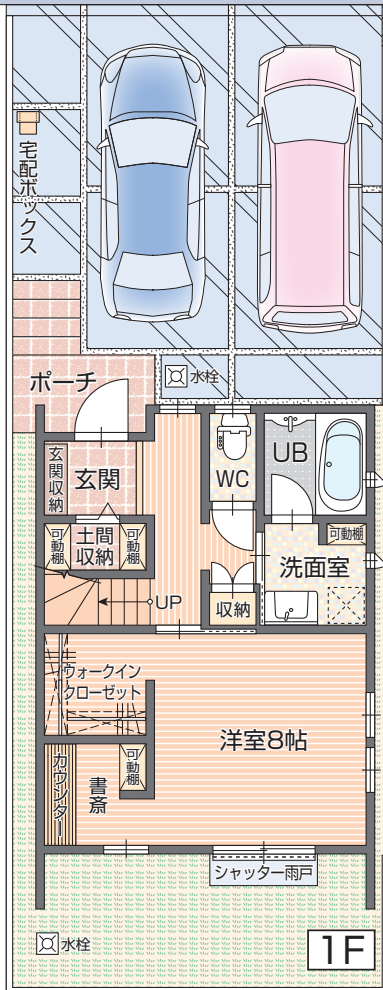
並列2台  
駐車可!



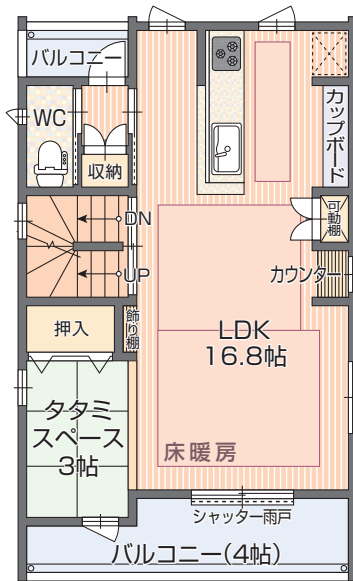
幅員3.636m  
公道

宅配ボックスを備えたサインポストを設置

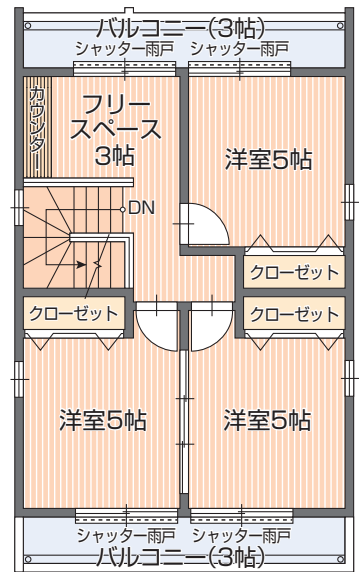
可動棚のある土間収納



タタミスペースのあるLDKは  
合わせて19.8帖の広々空間



カウンターを設けた3帖の  
3階フリースペース



カウンター・可動棚を設けた書斎、  
ウォークインクローゼットのある8帖の1階洋室

開放感あふれる4ヶ所バルコニー

多彩に使える  
続き間の2階洋室