

大型Loftのある家!

B棟

3LDK + 3WCL + ファミリークローゼット + 納戸 + ロフト

■敷地面積 / 128.79㎡ (約38.95坪) ■延床面積 / 109.30㎡ (約33.06坪) ※ロフト面積含まず

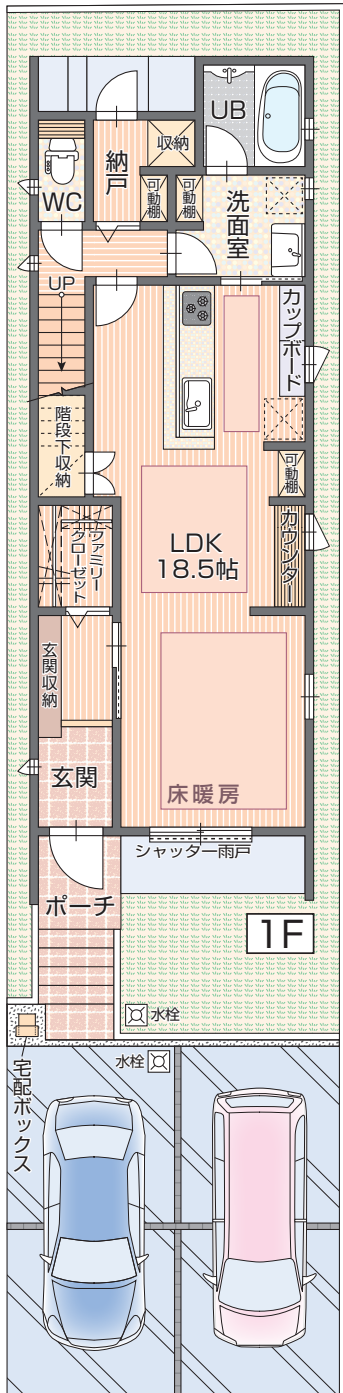
認定長期優良住宅

納戸・ファミリークローゼット、
2階3室に設けたウォークイン
クローゼットなど収納が充実!
陽当たりのよい南向き!

→ 収納・可動棚を設けた納戸

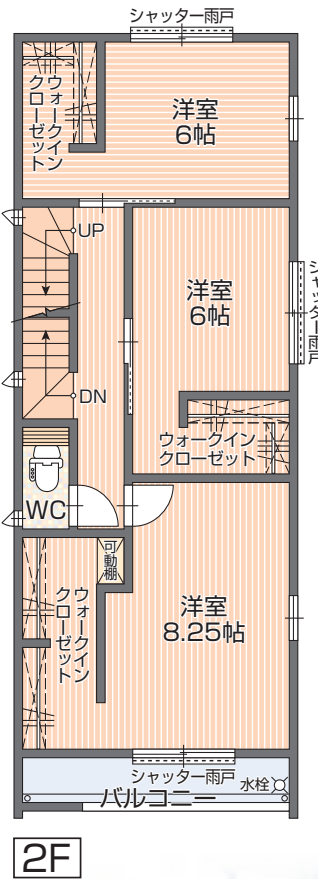
→ ウォークインタイプのファミリークローゼット

→ 宅配ボックスを備えたサインポストを設置

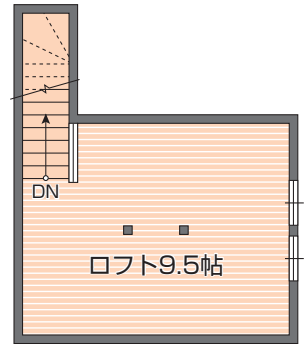


← 可動棚・カウンターのある18.5帖のLDK

← 2階全室にウォークインクローゼットを設置



← 可動棚付き大型ウォークインクローゼットを設けた8.25帖の2階洋室



ロフト

↑ 9.5帖の大型ロフト



幅員8.00m
公道

←
並列2台
駐車可!

